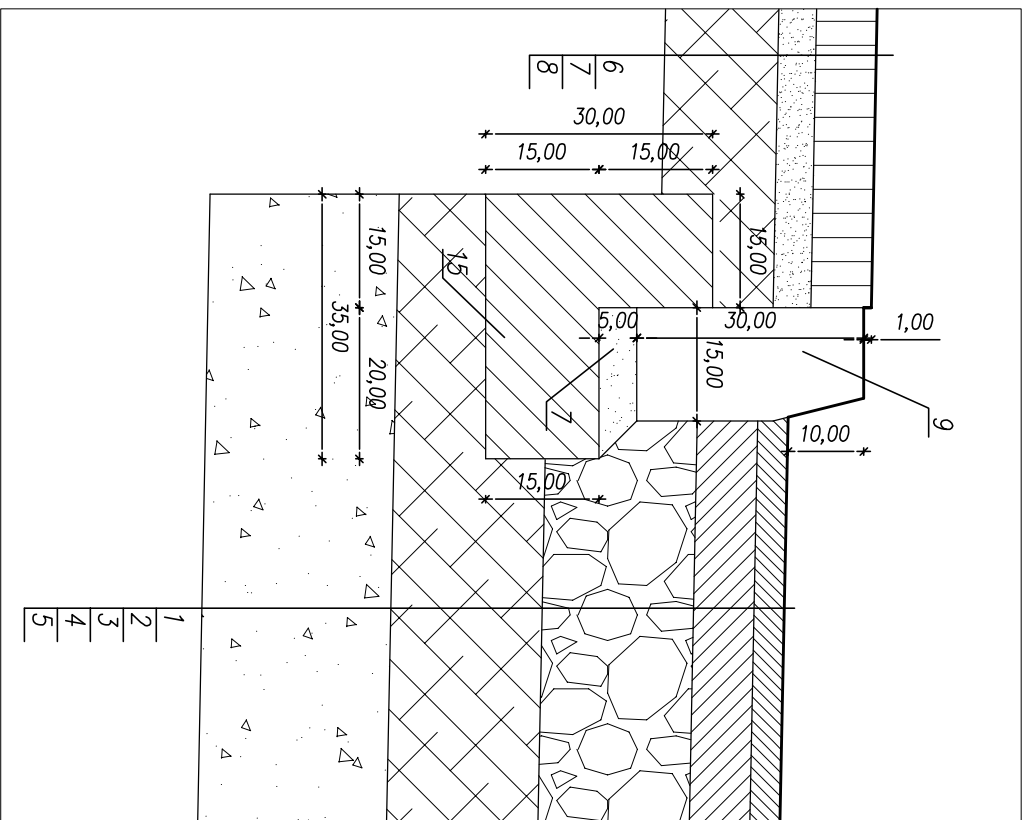
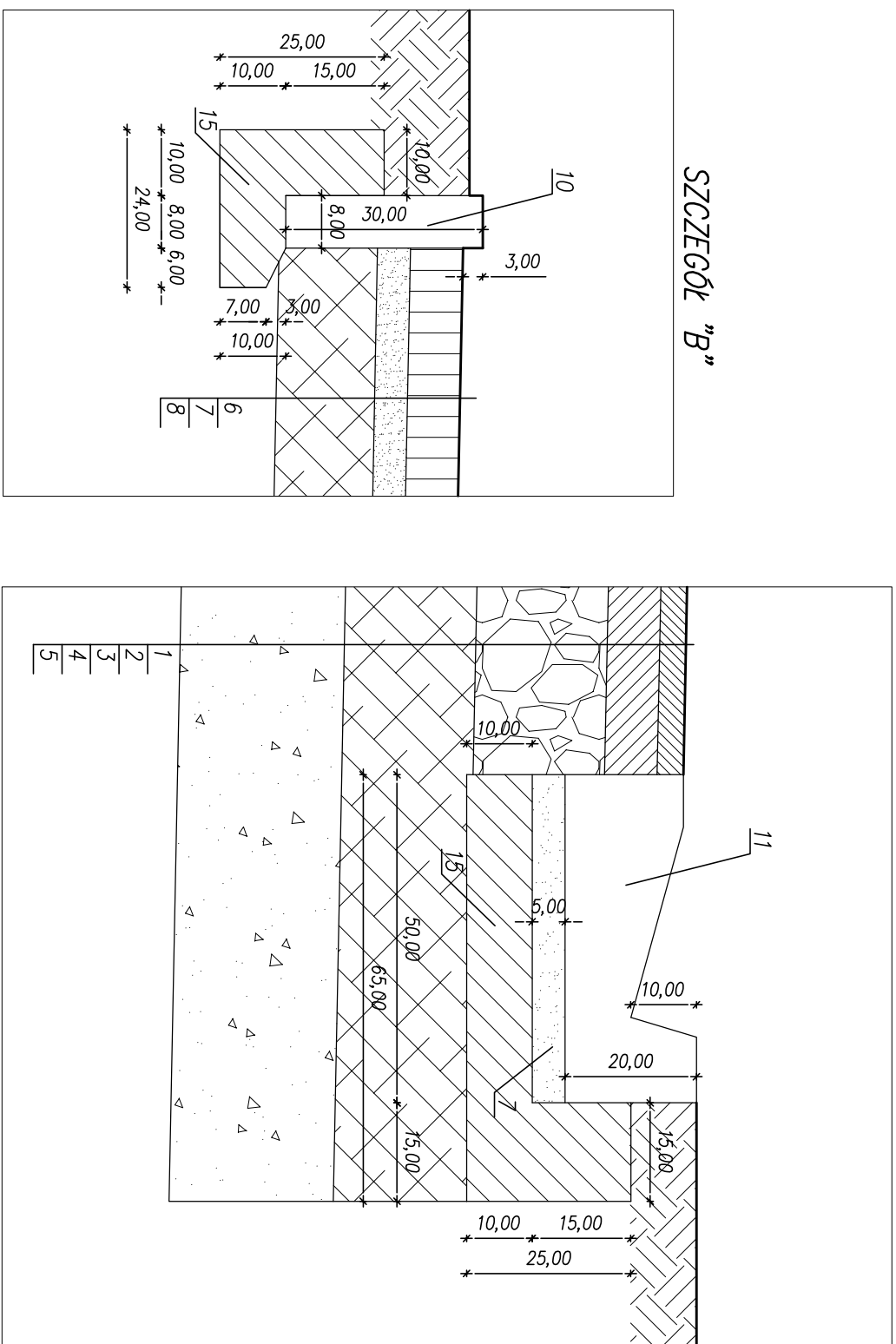


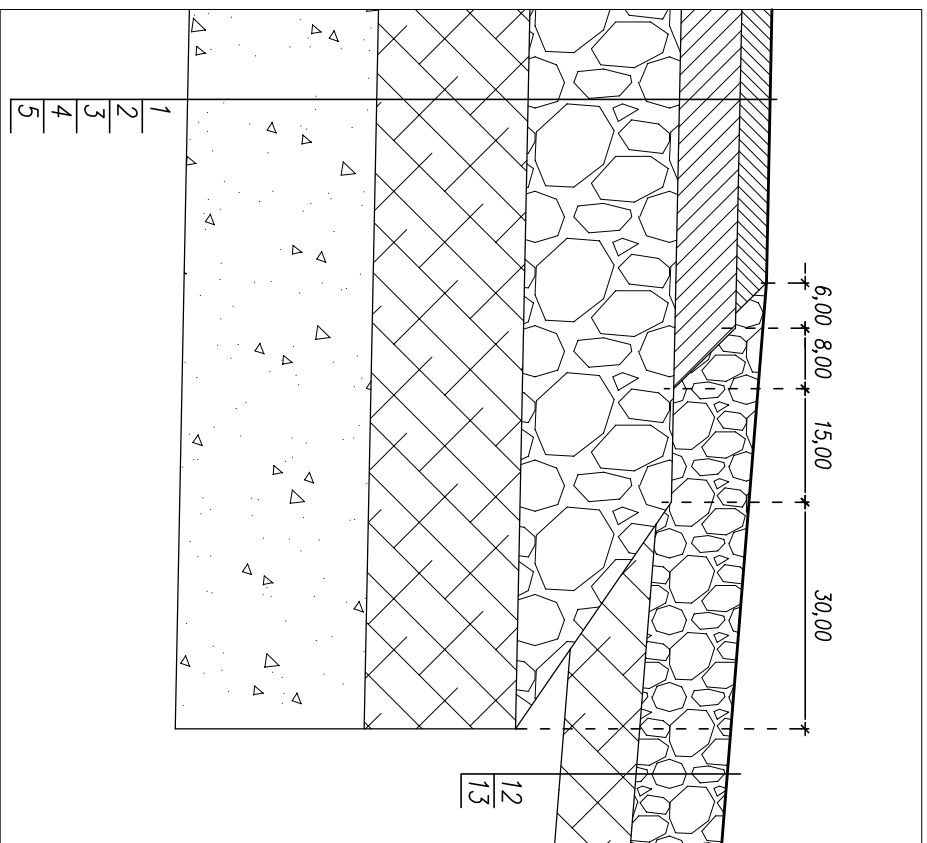
SZCZEGÓL "A"




SZCZEGÓŁ "C"



SZCZEGÓŁ "D"



- | |
|--|
| 1. Warstwa ścierdna z BA (AC11S) gr. 4cm wg WT-2 2014 |
| 2. Warstwa wiążąca z BA (AC16W) gr. 8cm wg WT-2 2014 |
| 3. Podbudowa zasadnicza z mieszanki niezwiązanej z kruszywem C90/3 gr. 20cm |
| 4. Warstwa mrozochronna z mieszanki stabilizowanej cementem C3/4 gr. 20cm |
| 5. Warstwa odsączająca i odcinająca gr. 25cm, CBR \geq 20%, k10 \geq 8m/dobę |
| 6. Kostka brukowa betonowa gr. 8cm |
| 7. Podsyпка cementowo-piaskowa 1:4 gr. 5cm |
| 8. Podbudowa z mieszanki stabilizowanej cementem C1,5/2 gr. 15cm |
| 9. Krawężnik betonowy 15x30x100 na ławie betonowej z oporem – beton C12/15 (B-15) |
| 10. Obrzeże betonowe 8x30x100 na ławie bet. z oporem – beton C12/15 (B-15) |
| 11. Korytka ściekowe trójkątne szer. 50cm na ławie bet. z oporem – beton C12/15 (B-15) |
| 12. Pobocze z mieszanki niezwiązanej z kruszywem (0/31,5) gr. 10cm |
| 13. Mieszanka stabilizowana cementem C1,5/2 gr. 10cm |
| 14. Prefabrykat ażurowy 40x60x10cm |
| 15. Ława betonowa C12/15 |

		os. Stare Sady 48/13 98-300 Wieluń	
Stadium: projekt budowlany		BRANŻA: Drogowa	
Adres inwestycji		dz. Nr ewid. 194, 239 obręb Widoradz, gm. Wieluń dz. Nr ewid. 778, obręb Olewin, gm. Wieluń	
Obiekt		Przebudowa drogi gminnej Nr 117207E w miejscowości Widoradz, gm. Wieluń	
Inwestor		Gmina Wieluń Pl. Kazimierza Wielkiego 1, 98–300 Wieluń	
Nazwa rysunku		SZCZEGÓŁY KONSTRUKCYJNE	
FUNKCJA		imię i nazwisko nr uprawnień, izba	
Projektant Br. Drogowa		mgr inż. TOMASZ STASIAK upr. do proj. bez ogr. w spec. drogowej upr.projekt. L00/0872/P000/08 izba L00/BD/8424/08	
Opracował:		mgr inż. AGNIESZKA STASIAK	
Skala 1:10		Data opracowania 03.2017	
		Nr rysunku D2/2	